

Перв. применение

Справ. N°

Погр. и дата

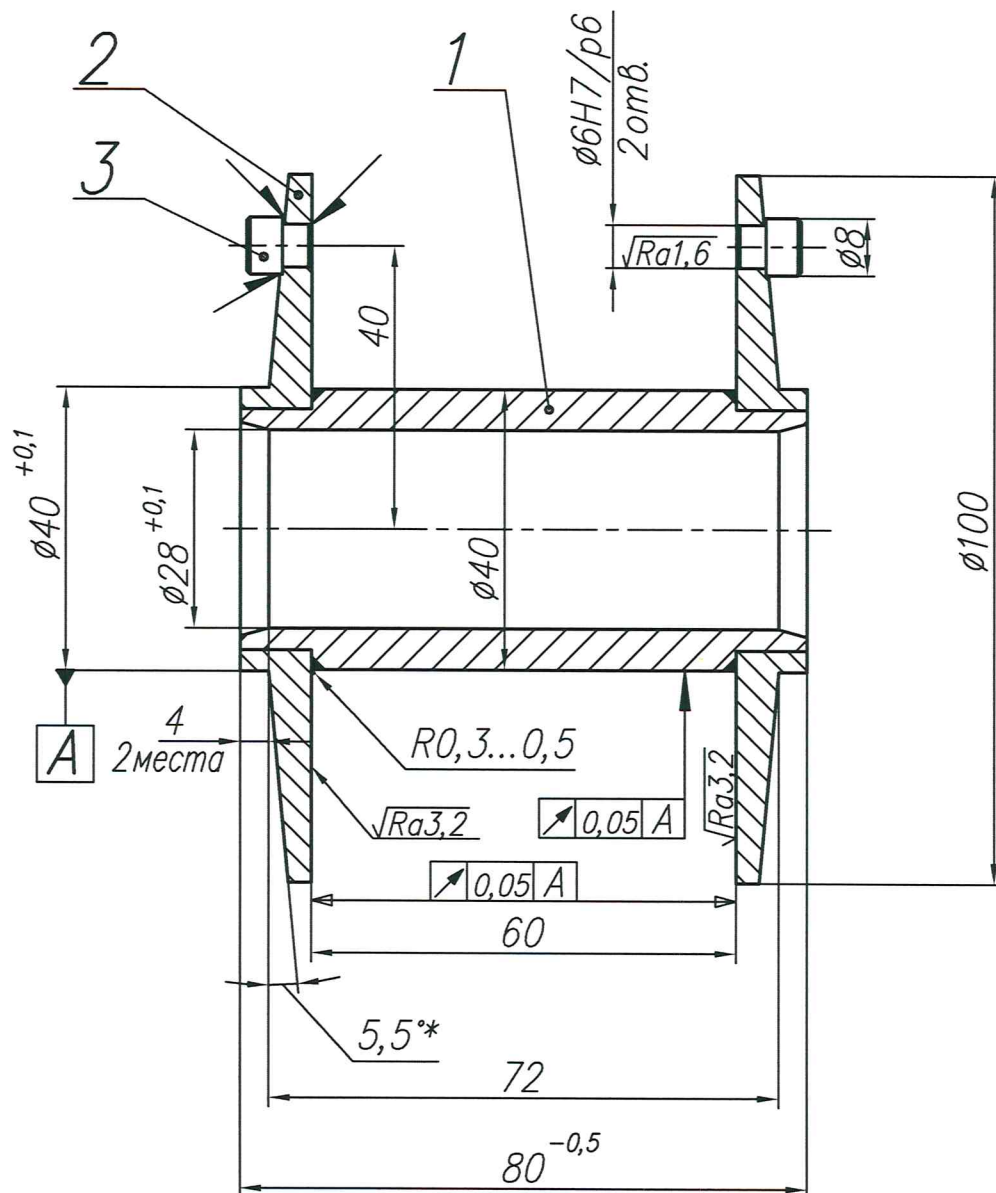
Инв. N° дубл.

Взам. инв. N°

Погр. и дата

Инв. N° подл.

Д-0259.00СБ

 $\sqrt{Ra6,3(\sqrt{1})}$ 

1.* Размеры для справок

2. Сварка по ГОСТ 5264-80. Сварные швы сгладить.

3. Неуказанные пред. откл. размеров: H14, h14, $\pm IT14/2$.

4. Острые кромки на щеках (поз.2) притупить R0,5мм.

Д-0259.00СБ

Изм.	Лист	N докум.	Погр.	Дата
Разраб.	Антипова			26.05.14
Пров.				
Т. контр.				
Н. контр.	Выговский			26.05.14
Утв.	Демидов			26.05.14

Катушка машинная
для Sket100

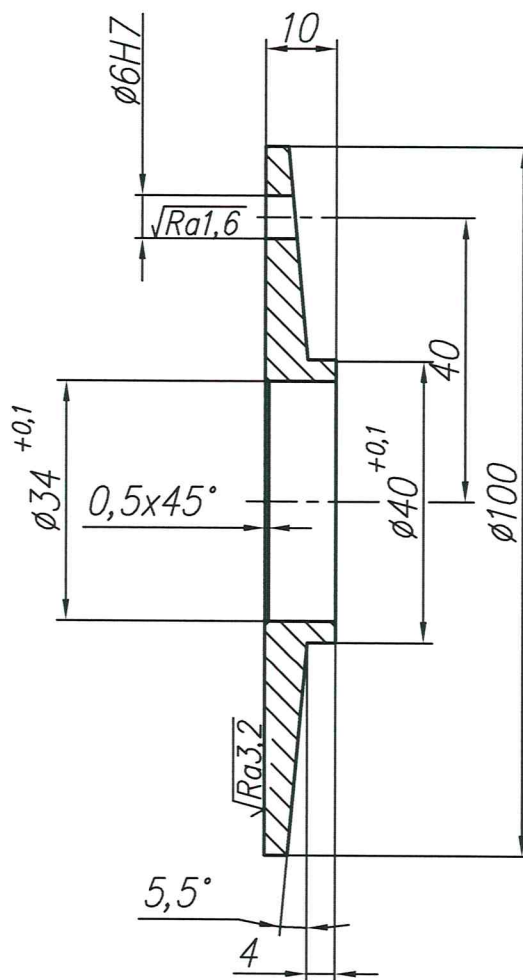
Сборочный чертеж

Лист	Масса	Масштаб
1		1:1
Лист	Листов	1



[illegible]

Справ. N°	Перв. применение	<div> <div>Д-0259.02</div> <div> $\sqrt{Ra6,3(\sqrt{1})}$ </div> </div>



1.* Размеры для справок

2. Неуказанные пред. откл. размеров: H14, h14, $\pm IT14/2$.

Инв. N° подл.	Погр. и дата	Взам. инв. N°	Инв. N° дубл.	Погр. и дата	<div> <div>Д-0259.02</div> <div>Щека</div> <div> Сталь 20-2ГП-М1 ГОСТ 1050-88 </div> </div>	Лист	Масса	Масштаб
						Лист	Листов 1	1:1
Изм.	Лист	N докум.	Погр.	Дата				
Разраб.	Антипова			26.05.14				
Пров.								
Т. контр.								
Н. контр.	Выговский			26.05.14				
Утв.	Демидов			26.05.14				



KCT

Справ. N°	Перв. применение	Д-0259.03	$\sqrt{Ra6,3(\sqrt{1})}$

Инв. N° подл.	Т. контр.	Пров.	Разраб.	Изм.	Лист	N докум.	Погр.	Дата	Д-0259.03	Упор	Лист	Масса	Масштаб
											Лист	Листов 1	1:2
Инв. N° подл.	Н. контр.	Выговский	26.05.14	Сталь 20-2ГП-М1							КСТ		
Инв. N° подл.	Утв.	Демидов	26.05.14	ГОСТ 1050-88									

1.* Размеры для справок

2. Неуказанные пред. откл. размеров: H14, h14, $\pm IT14/2$.